

ООО "Релиз"

*Свидетельство
№ 0044.6-2015-7536050976-П-46
от 18 августа 2015г.*

Заказчик - ООО СК "МНО"

11-ти квартирный жилой дом
по адресу: Забайкальский край,
пгт. Атамановка, ул.Связи 36а

ПРОЕКТНАЯ ДОКУМЕНТАЦИЯ

Раздел 3 "Архитектурные решения"

Директор

Трифонов А.В.

Главный инженер проекта

Лавренов С.Я.

2016

Раздел 1. Общая пояснительная записка

а) реквизиты документа, на основании которого принято решение о разработке проектной документации

ООО СК «МНО» принято решение о разработке проектной документации по объекту «11-квартирный жилой дом по адресу: Забайкальский край, пгт. Атамановка, ул. Связи, 36а».

б) Исходные данные для проектирования

Проект «11-квартирный жилой дом по адресу: Забайкальский край, пгт. Атамановка, ул. Связи, 36а» разработан на основании договора №495-16.

Исходными данными для проектирования являются:

- Задание на проектирование от 10.08.2016

- Постановление №878 администрации городского поселения «Атамановское» от 15.11.2016г.

- Договор аренды земельных участков №638 г. Атамановское от 14.09.2016г.

- Заключение по результатам инженерных изысканий 19-С/16-ИГ, выполненное ООО «ДОРМОСТПРОЕКТ» в 2016 году.

- Градостроительный план земельного участка № RU92529101-073-16, утверждён постановлением городского поселения «Атамановское» «Об утверждении градостроительного плана земельного участка» №878 от 15 ноября 2016г.

- технические условия на проектирование и подключение теплоснабжения объекта № 35-А/ТС от 1.12.2016г., выданные ООО «Коммунальник».

- технические условия N7 от 30.09.2016 на подключение к сетям водоснабжения проектируемого жилого дома в гп. «Атамановское», ул. Связи, выданные ООО «Коммунальник».

						495-16-ПЗ			
5	1	Зам.							
Изм.	Кол.	Лист	№	Подп.	Дата				
ГИП		Лавренов С.Я.				Пояснительная записка	Стадия	Лист	Листов
Инженер		Трифонов К.А.					П	1	
Инженер							ООО «Релиз»		
Инженер									

- технические условия № 8000290614 для присоединения к электрическим сетям. Филиал ПАО «МРСК Сибири» - «Читаэнерго».

в) Сведения о функциональном назначении объекта капитального строительства

Функциональное назначение – объект не производственного назначения.

Проектируемое здания предназначено для постоянного проживания людей.

Проектируемое здание простой формы в плане с размерами в осях 32.40x14.60 м. Проектируемое здание двухэтажное с техническим подпольем и холодным чердаком. Высота тех. подполья 1.80 м, высота 1 и 2 этажей -2.85 м.

Техническое подполье предназначено только для прокладки инженерных сетей. На 1 этаже располагаются ИТП, водомерный узел, электрощитовая, КУИ.

На 1 и 2 этажах расположены: квартиры для проживания людей.

Срок эксплуатации здания – 50 лет,

Степень огнестойкости здания - II

г) Сведения о потребности объекта капитального строительства в топливе, газе, воде и электрической энергии

Потребность в воде – 9.3 м3/сутки.

Расчётная мощность электрической энергии – 38 кВт

Расчётная тепловая нагрузка – 0,12 Гкал/час

д) Данные о проектной мощности объекта капитального строительства – для объектов производственного назначения;

Не требуется.

е) Сведения о сырьевой базе, потребности производства в воде , топливно-энергетических ресурсах – для объектов производственного назначения.

Не требуются.

						495-16-ПЗ	Лист
							2
Изм.	Кол.	Лист	№	Подп.	Дата		

ж) Сведения о комплексном использовании сырья, вторичных энергоресурсов, отходов производства – для объектов производственного назначения;

Использование сырья, вторичных энергоресурсов – не использовались;

з) Сведения о земельных участках, изымаемых во временное (на период строительства) и (или) постоянное пользование, обоснование размеров изымаемого земельного участка, если такие размеры не установлены нормами отвода земель для конкретных видов деятельности, или правилами землепользования и застройки, или проектами планировки, межевания территории, - при необходимости изъятия земельного участка;

Сведения о земельных участках изымаемых во временное и постоянное пользование – Договор аренды земельного участка № 638 от 14. 09. 2016г. пг. Атамановка.

и) Сведения о категории земель, на которых располагается объект капитального строительства

Сведения о категории земель - земли населенных пунктов.

к) Сведения о размере средств, требующихся для возмещения убытков правообладателям земельных участков, - в случае их изъятия во временное и (или) постоянное пользование;

Отсутствуют.

л) Сведения об использованных в проекте изобретениях, результатах проведенных патентных исследований;

В проекте не использовались изобретения, проведенных патентных исследований.

						495-16-ПЗ	Лист
							3
Изм.	Кол.	Лист	№	Подп.	Дата		

**м) Технико-экономические показатели проектируемых объектов
капитального строительства**

Технико-экономические показатели:

Площадь застройки	530.12 м ²
Строительный объем здания	4762.81 м ³
в т. ч. подземная часть	1075.47 м ³
Общая площадь квартир	586.30 м ²
Площадь квартир	586.30 м ²
Площадь жилого здания	826.02 м ²
Этажность	2
Число квартир	11
в т.ч. однокомнатных квартир	2
двухкомнатных квартир	6
трехкомнатных квартир	3
Площадь квартир	
однокомнатных квартир	41.60 м ² (1 шт)
однокомнатных квартир	33.40 м ² (1 шт)
двухкомнатных квартир	41.00 м ² (1 шт)
двухкомнатных квартир	66.20 м ² (1 шт)
двухкомнатных квартир	45.85 м ² (2 шт)
двухкомнатных квартир	54.20 м ² (2 шт)
трехкомнатных квартир	65.20 м ² (1 шт)
трехкомнатных квартир	69.40 м ² (2 шт)

**н) Сведения о наличии разработанных и согласованных специальных
технических условий – в случае необходимости разработки таких условий;**

Специальные технические условия не разрабатывались.

						495-16-ПЗ	Лист
							4
Изм.	Кол.	Лист	№	Подп.	Дата		

о) Данные о проектной мощности объекта капитального строительства, значимости объекта капитального строительства для поселений (муниципального образования), а также о численности работников и их профессионально-квалификационном составе, числе рабочих мест (кроме жилых зданий) и другие данные, характеризующие объект капитального строительства, для объектов производственного назначения.

Не требуются.

п) Сведения о компьютерных программах, которые использовались при выполнении расчетов конструктивных элементов зданий, строений и сооружений

При выполнении расчетов конструктивных элементов здания использовались следующие программы:

1) Программный комплекс для расчета строительных конструкций на прочность, устойчивость и колебания «SCAD Office» в составе программ SCAD, КРИСТАЛЛ;

2) Программный комплекс «МОНОМАХ-САПР 2011 PRO»;

3) Программный комплекс «BASE 7.1»;

4) Программный комплекс «ТЕРПЛООВ».

р) Обоснование возможности осуществления строительства объекта капитального строительства с выделением этих этапов (при необходимости);

Строительства объекта ведется в 1 этап.

с) Сведения о предполагаемых затратах, связанных со сносом зданий и сооружений, переселением людей, переносом сетей инженерно-технического обеспечения (при необходимости);

Сведений о предполагаемых затратах – нет.

						495-16-ПЗ	Лист
							5
Изм.	Кол.	Лист	№	Подп.	Дата		

т) **Заверение проектной организации о том, что проектная документация разработана в соответствии с градостроительным планом земельного участка, заданием на проектирование, градостроительным регламентом, документами об использовании земельного участка для строительства (в случае если на земельный участок не распространяется действие градостроительного регламента или в отношении его не устанавливается градостроительный регламент), техническими регламентами, в том числе устанавливающими требования по обеспечению безопасной эксплуатации зданий, строений, сооружений и безопасного использования прилегающих к ним территорий, и с соблюдением технических условий.**

Проектная документация разработана в соответствии с градостроительным планом земельного участка, заданием на проектирование, градостроительным регламентом, техническими регламентами, в том числе устанавливающими требованиями по обеспечению безопасной эксплуатации зданий, строений, сооружений и безопасного использования прилегающих к ним территорий, и с соблюдением технических условий.

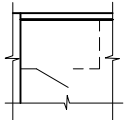
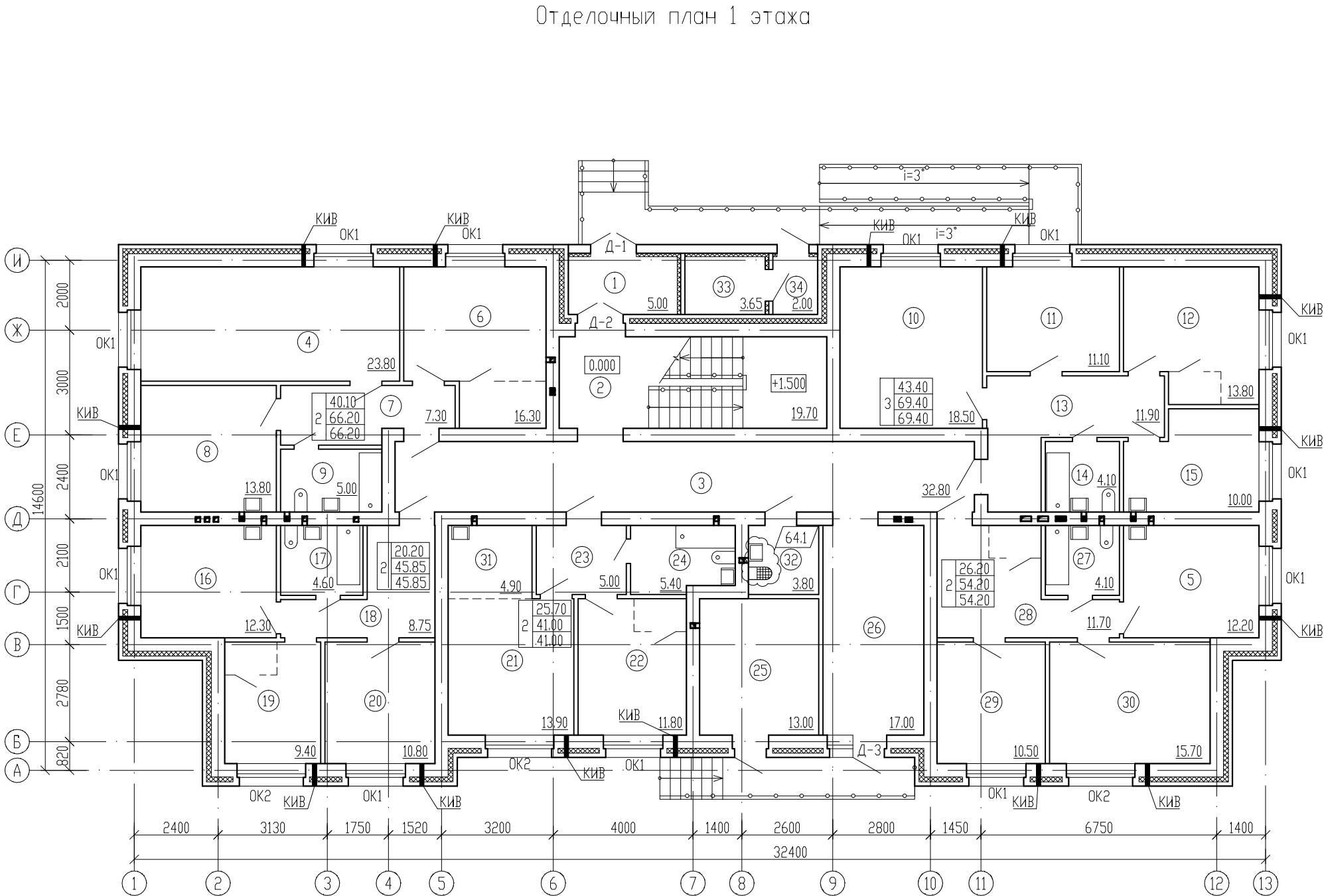
Главный инженер проекта _____

(Лавренов С.Я.)

						495-16-ПЗ	Лист
							6
Изм.	Кол.	Лист	№	Подп.	Дата		

Экспликация помещений

Номер помеще-ния	Наименование	Площадь м²	Кат. поме-ще-ния
1	Тамбур	5.00	
2	Лестничная клетка	19.70	
3	Коридор	32.80	
4	Жилая комната	23.80	
5	Кухня	12.20	
6	Жилая комната	16.30	
7	Коридор	7.30	
8	Кухня	13.80	
9	Сан. узел	5.00	
10	Жилая комната	18.50	
11	Жилая комната	11.10	
12	Жилая комната	13.80	
13	Коридор	11.90	
14	Сан. узел	4.10	
15	Кухня	10.00	
16	Кухня	12.30	
17	Сан. узел	4.60	
18	Коридор	8.75	
19	Жилая комната	9.40	
20	Жилая комната	10.80	
21	Жилая комната	13.90	
22	Жилая комната	11.80	
23	Прихожая	5.00	
24	Сан. узел	5.40	
25	Тепловой и водомерный узлы	13.00	
26	Рекреация	17.00	
27	Сан. узел	4.10	
28	Прихожая	11.70	
29	Жилая комната	10.50	
30	Жилая комната	15.70	
31	Кухня-ниша	4.90	
32	КУИ	3.80	
33	Электрощитовая	3.65	
34	Тамбур	2.00	
Общая площадь		373.60	



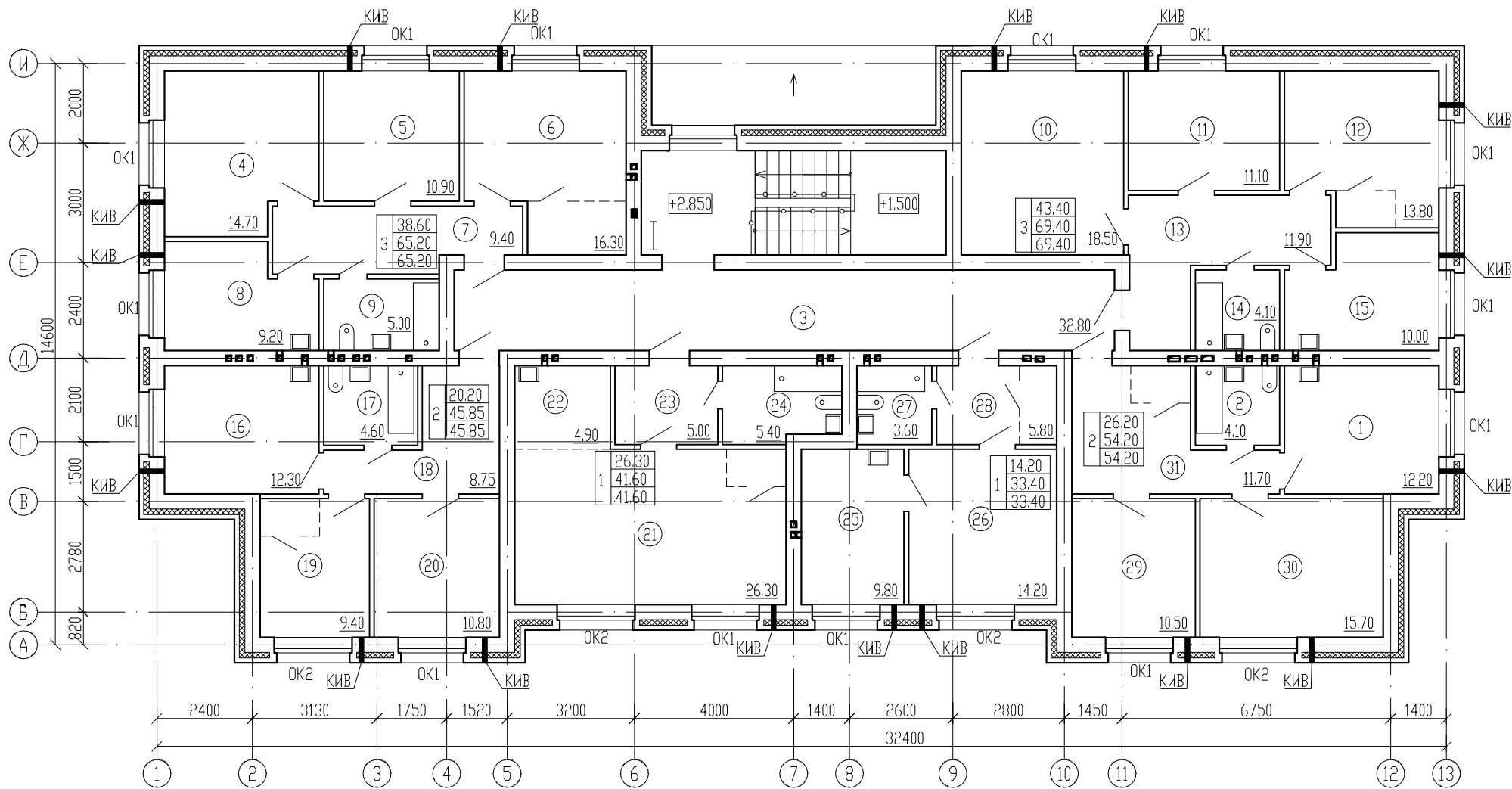
- встроенные шкафы

1. Оконные и дверные блоки см. КР-18.

Тип квартиры		Жилая площадь, м²	
(количество комнат)		Площадь квартиры, м²	
		Общая площадь, м²	
		(включая неотапливаемые помещения)	
3	48.40	78.90	80.80

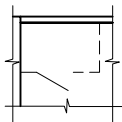
495-16-AP					
Изм.	Кол.изм.	Лист	Подк.	Подпись	Дата
ГИП		Лавренов С.Я.			
Разработал		Трифонов К.А.			
Проверил		Болышкин П.В.			
Норм. контр.		Трифонов А.В.			
11-ти квартирный жилой дом по адресу: Завьяловский край, пгт. Атамановка, ул. Связи, 36а.				Стадия	Лист
				П	13
Отделочный план 1 этажа				000 "Релиз"	

Отделочный план 2 этажа



Экспликация помещений

Номер помещения	Наименование	Площадь м²	Кат. помещения
1	Кухня	12.20	
2	Сан. узел	4.10	
3	Коридор	32.80	
4	Жилая комната	14.70	
5	Жилая комната	10.90	
6	Жилая комната	16.30	
7	Коридор	9.40	
8	Кухня	9.20	
9	Сан. узел	5.00	
10	Жилая комната	18.50	
11	Жилая комната	11.10	
12	Жилая комната	13.80	
13	Коридор	11.90	
14	Сан. узел	4.10	
15	Кухня	10.00	
16	Кухня	12.30	
17	Сан. узел	4.60	
18	Коридор	8.75	
19	Жилая комната	9.40	
20	Жилая комната	10.80	
21	Жилая комната	26.30	
22	Кухня-ниша	4.90	
23	Прихожая	5.00	
24	Сан. узел	5.40	
25	Кухня	9.80	
26	Жилая комната	14.20	
27	Сан. узел	3.60	
28	Прихожая	5.80	
29	Жилая комната	10.50	
30	Жилая комната	15.70	
31	Прихожая	11.70	
Общая площадь		339.45	



- встроенные шкафы

1. Оконные и дверные блоки см. КР-18.

Тип квартиры (количество комнат)	Жилая площадь, м²	Площадь квартиры, м²	Общая площадь, м² (включая неотапливаемые помещения)
3	48.40	78.90	80.80

495-16-AP					
Изм.	Кол.ч.	Лист	Ндок.	Подпись	Дата
ГИП		Лавренов С.Я.			
Разработал		Трифонов К.А.			
Проверил		Болышкин П.В.			
Норм. контр.		Трифонов А.В.			
11-ти квартирный жилой дом по адресу: Забайкальский край, пгт. Атамановка, ул. Связи, 36а.					
Отделочный план 2 этажа			Стация	Лист	Листов
			П	14	
			000 "Релиз"		

ФАСАД 1-13



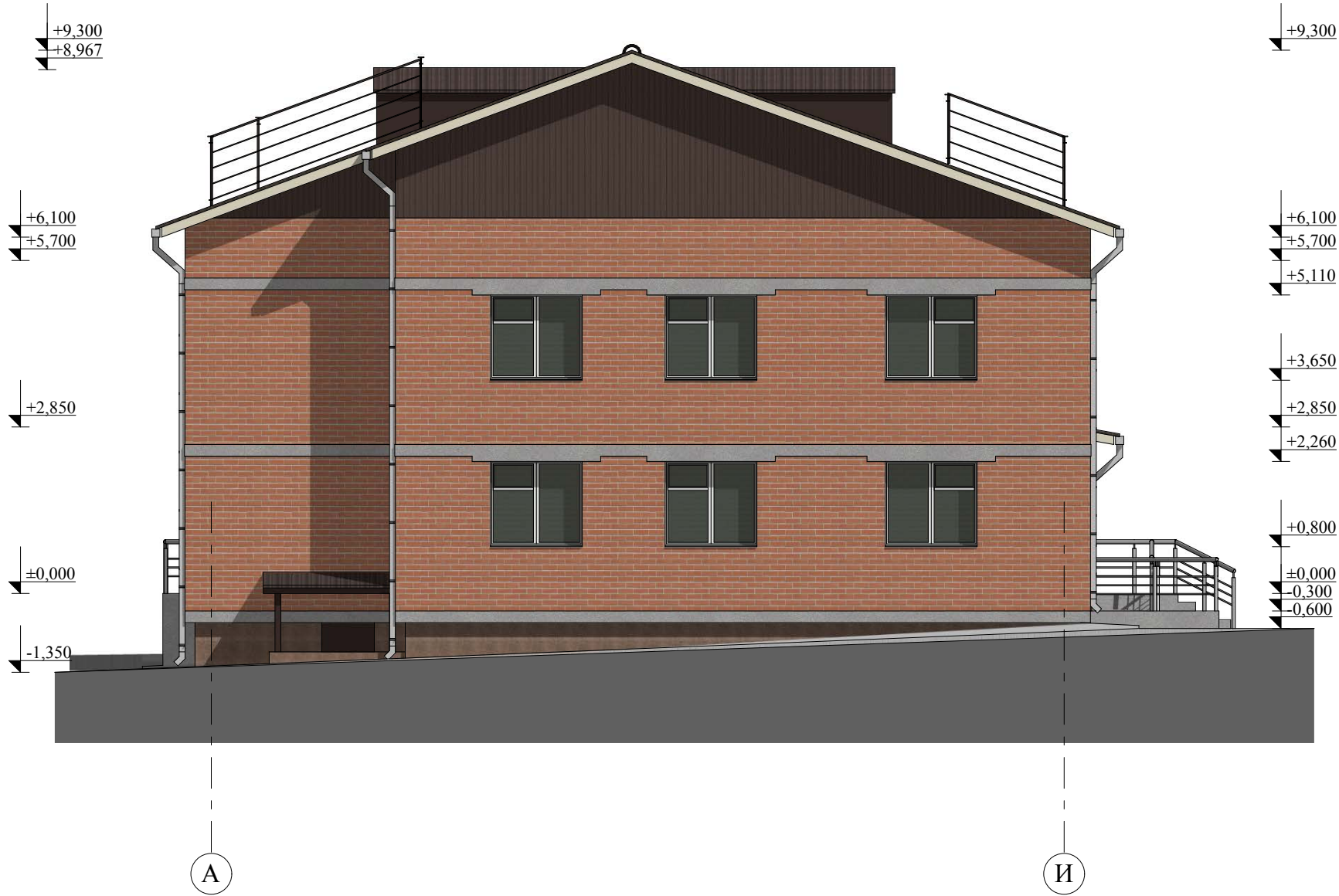
						495-16-AP			
Изм.	Кол.	Лист	№ док.	Подпись	Дата	Заказчик: ООО СК "МНО"			
ГИП		Лавренов С.Я.				11-ти квартирный жилой дом по адресу: Забайкальский край, пгт.Атамановка, ул.Связи 36а	Стадия	Лист	Листов
ГАП		Прокофьев В.Н.					П	10	
Исполнил		Конобейцева А.А.				Цветовое решение ФАСАД 1-13 м 1:100	ООО "Релиз"		

ФАСАД 13-1

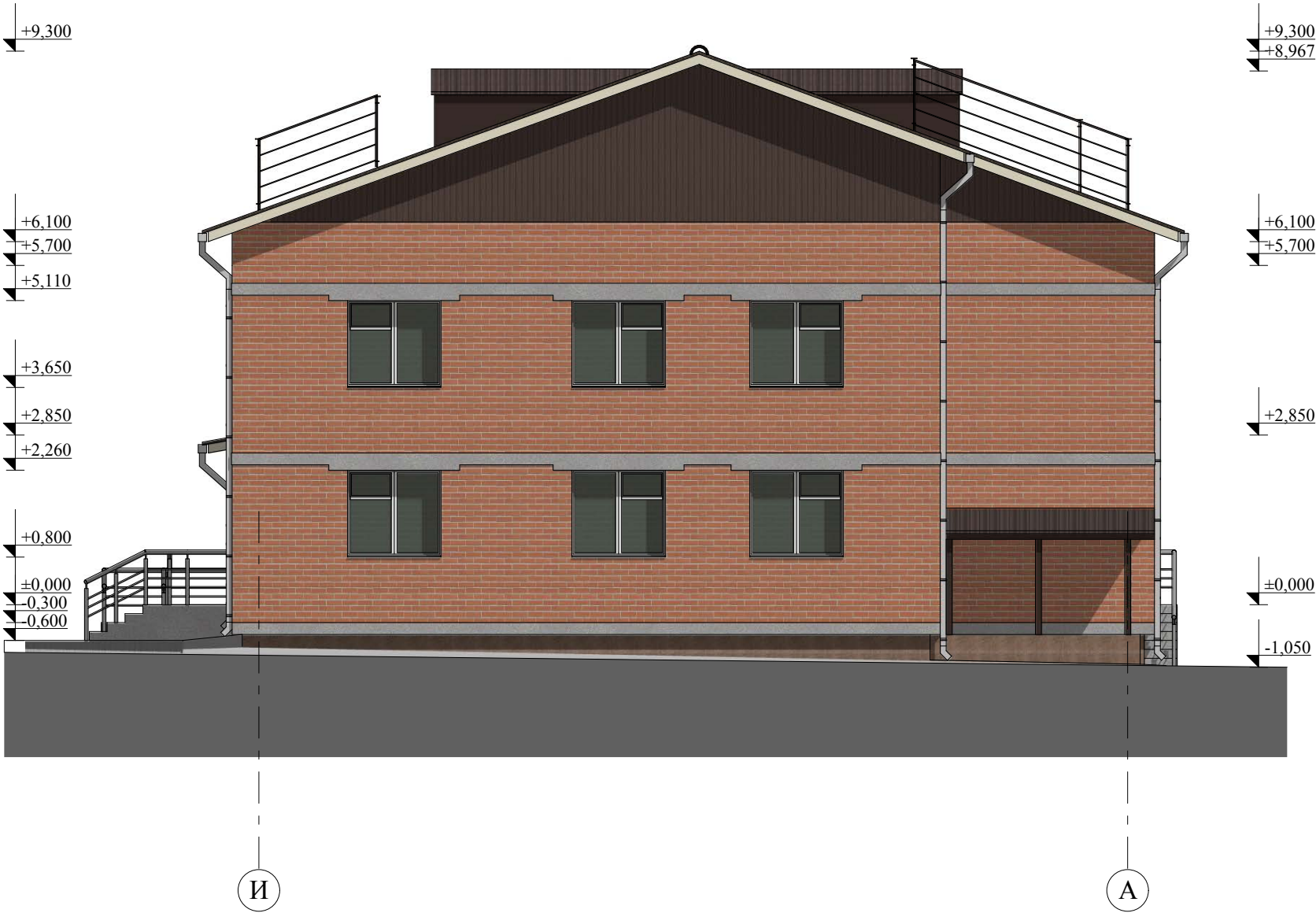


						495-16-AP			
Изм.	Кол.	Лист	№ док.	Подпись	Дата	Заказчик: ООО СК "МНО"			
ГИП		Лавренов С.Я.				11-ти квартирный жилой дом по адресу: Забайкальский край, пгт.Атамановка, ул.Связи 36а	Стадия	Лист	Листов
ГАП		Прокофьев В.Н.					П	9	
Исполнил		Конобейцева А.А.				Цветовое решение ФАСАД 13-1 м 1:100	ООО "Релиз"		

ФАСАД А-И



ФАСАД И-А



						495-16-AP				
Изм.	Кол.	Лист	№док.	Подпись	Дата	Заказчик: ООО СК "МНО"				
						11-ти квартирный жилой дом по адресу: Забайкальский край, пгт.Атамановка, ул.Связи 36а		Стадия	Лист	Листов
ГИП		Лавренов С.Я.						П	11	
ГАП		Прокофьев В.Н.								
						Цветовое решение ФАСАД А-И, ФАСАД И-А м 1:100		ООО "Релиз"		
Исполнил		Конобейцева А.А.								